



Ceetec model przemysłowy – solidny i wytrzymały

Ceetec model przemysłowy jest starszym bratem serii oraz urządzeniem zaprojektowanym z myślą o codziennej produkcji, przez cały rok. Urządzenie przemysłowe idealnie nadaje się do zastosowania w tartakach, w produkcji domków, przemysłowych zakładach lakierniczych oraz w zakładach rzemieślniczych i fabrykach o większej produkcji.

Model IP gwarantuje możliwość obsługi linii z oddzielną regulacją częstotliwości szczotek oraz prędkości przesuwu.

Drewniane elementy transportowane są przez urządzenie w pozycji poziomej przy pomocy automatycznego

przesuwu. Ceetec model przemysłowy gwarantuje wysoką jakość dzięki 12 szczotkom rotacyjnym, z których każdą można osobno odpowiednio ustawić.

Zasady konstrukcji modelu IP nie różnią się od innych urządzeń lakierniczych, gdzie dużą wagę przykładają do prostoty i jakości. Urządzenie jest jednak bardziej wytrzymałe i wymaga jedynie minimalnej konserwacji i prac serwisowych.

Model IP jest dostępny w wielu wymiarach standardowych, patrz schemat, ale może również zostać wyprodukowany zgodnie z konkretną specyfikacją klienta.

ASORTYMENT PRODUKTÓW CEETEC



ROLL FORMER 



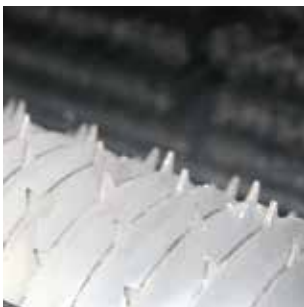
SANDING 



PAINT 








CNC 



Szerokość drewna mm	Wysokość drewna 100 mm	Wysokość drewna 250 mm	Wysokość drewna 380 mm
250			
380			
510			
640			
770			
900			
1030			

Zalety Ceetec modelu przemysłowego

-  Wytrzymałe urządzenie przeznaczone do codziennej produkcji, przez cały rok
-  Dostępne w wielu wymiarach, zarówno na długość jak i na szerokość
-  Idealny do zastosowania w linii produkcyjnej razem z np. automatycznym wprowadzaniem, szlifowaniem, suszeniem oraz lakierowaniem
-  Opracowane do lakierowania z prędkością 150 m na minutę
-  Niewielka inwestycja gwarantująca wysoką zdolność produkcyjną

Moc przerobowa
Do 9.000 m/h

Wymiary elementów obrabianych
W zależności od modelu - patrz schemat

Zasilanie
3 x 400 V + PE IP klasa 55
Moc: 4,5 kW

Waga urządzenia
Ok. 600 kg